

1. Contenido del Paquete

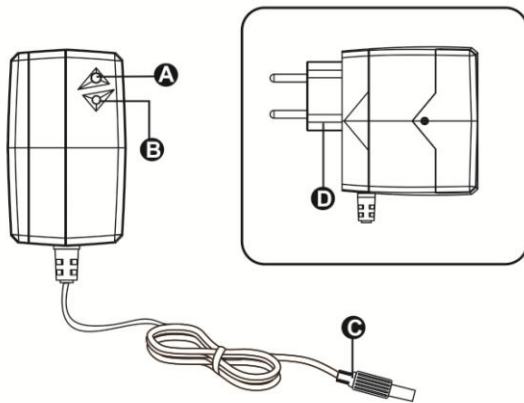
Usted ha tenido que recibir los siguientes contenidos del paquete.

Unidad

Guía Rápida

Si cualquiera de estos elementos no está o está dañado, por favor contacte con el distribuidor.

2. Visión General



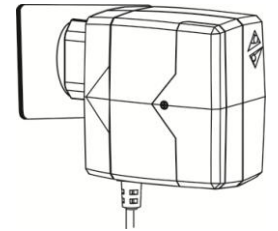
- A** Botón de Apagado / Reset
- B** Indicador LED
- C** Conector salida DC
- D** Canector entrada AC

3. Instalación y uso

Nota: Antes de hacer la instalación, por favor revise la unidad y asegúrese de que no esté dañada.

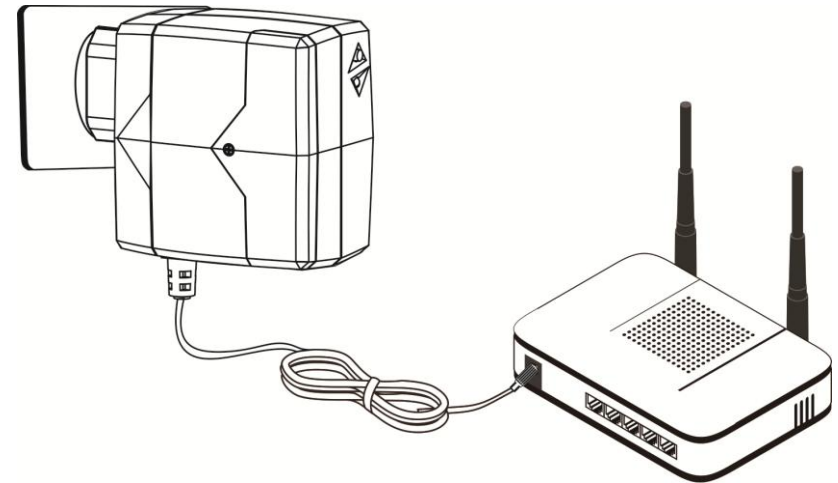
Conexión y carga

Conecte el conector de entrada AC (**D**) a la toma de corriente de la pared. La unidad empezara de manera automática a cargarse, un LED de color verde empezara a parpadear, cuando este a plena carga el LED de color Verde se quedara fijo.



Conectando los dispositivos

Conecte el conector de salida DC (**C**) del SAI al dispositivo que queramos proteger. recuerde que aparte del conector de la unidad dispone de tres puntas intercambiables para realizar mejor la conexión.



Indicaciones Luminosas LED

El LED tiene dos colores que indican diferentes situaciones:

Estado	Color	On/Parpadeando
Encendido y carga plena	Verde	On
Encendido y cargando Batería	Verde	Parpadeo lento
Encendido pero sin conexión a la red eléctrica	Verde	Parpadeo rápido
Algún fallo de la unidad	Verde	On

4. Aplicaciones

La unidad esta específicamente diseñada para proveer de energía eléctrica en caso de que se vaya la corriente eléctrica así como de protegerla en caso de sobre carga. Sirve para diferentes dispositivos como routers, módems, sistemas de VoIP, Video vigilancia, Cámaras, sistemas de alarma, control de acceso, etc...

5. Importante Advertencia de Seguridad

Para operar con seguridad esta unidad, por favor, lea y siga todas las instrucciones cuidadosamente. Lea detenidamente este manual antes de intentar instalar u operar. Usted puede mantener esta guía rápida para futuras referencias.

iPrecaución! No instale esta unidad en ambientes húmedos.

iPrecaución! No desmonte el dispositivo.

iPrecaución! Si la batería está en niveles bajos, recargue la batería inmediatamente.

iPrecaución! Cuando se instale o se cambie la batería por una nueva asegúrese de que el positivo y el negativo estén instalados correctamente. Si no se puede dañar el dispositivo.

iPrecaución! Reemplace la batería por una igual de Litio-Ion de las mismas características.

6. Posibles Problemas

Utilice esta tabla para solucionar pequeños problemas.

Problema	Posible Causa	Soluciones
LED Rojo esta encendido.	Sobrecarga o corto circuito	Presione el boton durante 1 segundo para resetear la unidad
El tiempo de backup es más corto que lo normal	La batería está demasiado baja	Contacte con su proveedor para el cambio de bateria
No da corriente y no se enciende el LED	Ha ocurrido un fallo interno	Contacte con su proveedor

7. Especificaciones

Entrada de voltaje	
Rango	90 VAC ~ 264 VAC
Frecuencia	50 or 60 Hz
Salida de voltaje	
Voltaje	12VDC \pm 5%
Max. Consumo	25W (2.1A)
BATERÍA	
Tipo	Batería Lithium-ion
Voltaje Nominal	3.7VDC
Capacidad	2600mAh
Tiempo de carga típico	3 horas para una carga del 90%
Físico	
Entrada	Mounted on the housing (NEMA/Schuko/UK)
Cable de salida	1m de largo (DC Male Jack, OD 4mm, ID 1.7mm), viene con tres puntas intercambiables
Dimensiones, D X W X H (mm)	68 x 42 x 74
Peso	280g

8. Tiempo aproximado de Backup

Carga	Tiempo de Backup @ 12Vdc (min)
12V/1.0A Router	150
12V/1.5A Router	120
12V/2.0A Router	90